

**Modularne urządzenia grzewcze
700XP Wok indukcyjny HP (5 kW),
bez podstawy**

Nr pozycji _____

Nr modelu _____

Nazwa _____

Nr SIS _____

AIA # _____



371282 (E71NEDW00P)

Wok indukcyjny
nadstawkowy, 1 strefy
grzewcza (1 x 5 kW el.)**Krótką specyfikacja**

Nr pozycji _____

Podstawowa charakterystyka

- Średnice garnków / patelni do gotowania są min. 120 mm, maks. 280 mm.
- Powierzchnia do gotowania ze szkła ceramicznego o grubości 6 mm, z wokem indukcyjnym o mocy 5 kW.
- Lampka wskaźnikowa dla strefy roboczej na pulpicie sterowniczym.
- Płyta indukcyjna wyposażona w urządzenie zabezpieczające przed przegrzaniem.
- Moc dla danej strefy może zostać ustawiona progresywnie, tzn. z precyzyjną regulacją przy niższych poziomach oraz z większym postępowaniem przy wyższych poziomach.
- Niskie emisje ciepła do otoczenia.
- Gładka płyta szklano-ceramiczna nie jest ogrzewana bezpośrednio, więc nie dochodzi do przypalania powierzchni do gotowania.
- Automatyczne wykrycie obecności patelni dla przekazania mocy tylko wtedy, gdy patelnia jest obecna.
- Ochrona przed wodą IPX4.
- Urządzenie do instalowania nadstawkowego.

Konstrukcja

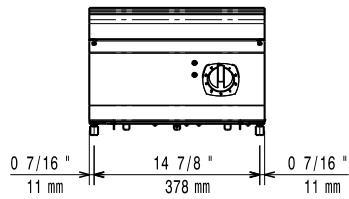
- Panele zewnętrzne ze stali nierdzewnej z wykończeniem Scotch Brite.
- Jednoczęściowy tłoczony blat roboczy o grubości 1,5 mm ze stali nierdzewnej.
- Urządzenie ma boczne krawędzie pod kątem prostym, pozwalające na równe dopasowanie połączeń między urządzeniami, eliminując przerwy i ewentualne miejsca gromadzenia się zabrudzeń.

Utrzymywalność

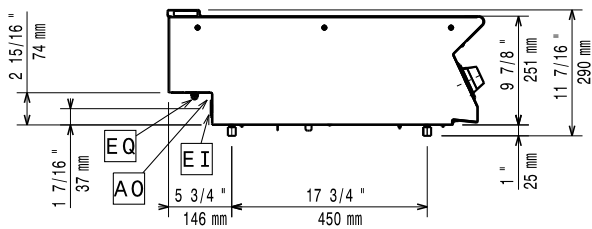
- Urządzenie jest zaprojektowane zgodnie z szwajcarską regulacją energetycznej efektywności (730.02)

APROBATA _____

Przód

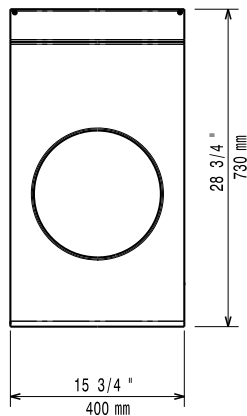


Bok



EI = Złącze elektryczne
 EQ = Śruba ekwipotencjalna

Góra



Elektryczne

Napięcie zasilania: 380-400 V/3 ph/50/60 Hz
 Moc całkowita: 5 kW

Kluczowe informacje:

Wymiary zewnętrzne, szerokość: 400 mm
 Wymiary zewnętrzne, głębokość: 730 mm
 Wymiary zewnętrzne, wysokość: 250 mm
 Ciężar netto: 20 kg
 Ciężar wysyłkowy: 28 kg
 Objętość wysyłkowa: 0.2 m³

Modularne urządzenia grzewcze
 700XP Wok indukcyjny HP (5 kW), bez podstawy